

FORTE



FORTE



EXPRESSION OF ART AND CULTURE

The emirate of Dubai is a centre for culture, both historic and contemporary. From the beautifully conserved alleyways and nooks of Dubai's historic Bastikiya area, to the industrial heart of art's new home in the warehouse district of Al Quoz, the city wears many cultural faces.

While its history and culture are entwined within its origins as a centre for pearl diving and trade, this port town, perched on the edge of a vast peninsula, has become as much as a hub for Arab expressions of art and culture, as it has for trade.

تعد إمارة دبي مركزاً ثقافياً من الناحية التاريخية والمعاصرة، إذ أن للمدينة وجوهاً ثقافية متعددة، بدءاً من الأزقة والزوايا المرصوفة التي تحتفظ بجمالها الأخاذ في منطقة البستكية التاريخية في دبي وحتى الحي الجديد الخاص بالفنون في منطقة القوز.

أصبحت المدينة الساحلية التي تقع على حافة شبه جزيرة واسعة، والتي يتغلغل التاريخ والثقافة في أصولها كمركز لصيد اللؤلؤ وتجارته، صلة وصل للتعبير عن الفن والثقافة العربية إلى جانب التجارة.



PAST AND PRESENT

Dubai has developed a magnetic power, one that attracts the best of everything, from the most talented artists, to the best-known entertainers. The city's sense of place, confident architecture and the juxtaposition of past and present make it a stage perfectly set for any performance.

As a melting pot of culture, traditions and diversity the city offers a hospitality and friendliness impossible to find anywhere else. From Bollywood glamour to Turkish drama and the pop culture of the Levant, international tastes blend with contemporary artistry in a city where there is a little something for everyone.

وقد طورت مدينة دبي جاذبية لا تقاوم، قادرة على استقطاب الأفضل في كل المجالات، من أكثر الفنانين الموهوبين إلى أشهر مقدمي البرامج الترفيهية. إن الإحساس بالمكان في المدينة وهندستها المعمارية الواثقة وتجاور الماضي والحاضر يجعل منها مكاناً مثالياً.

توفر المدينة التي تتصهر فيها الثقافة والتقاليد والتنوع جواً فريداً من الود والصياقة. هنا في هذه المدينة تمتزج الأذواق العالمية مع الفن المعاصر، من سحر بوليوود مروراً بالدراما التركية وصولاً إلى الثقافة الشعبية لبلاد الشام لتلي ذلك جميع الأذواق.

A PRIVILEGED ARTIST

Building a city's culture lies at the heart of Emaar Properties' work. Presented with an opportunity to shape the future of a city, the developer has earned itself an award-winning reputation for acting on bold visions, drawing in an audience full of wonder.

Ever since its establishment in 1997, the company has been a privileged artist, crafting a Dubai few could have imagined. With thoughtful planning and decisive action, it has acted out its desires and in the process redefined the concept of comfortable and luxurious living.

يرتكز عمل شركة إعمار العقارية على بناء ثقافة المدينة. ومن خلال الفرصة التي أعطيت لها لتشكيل الوجه المستقبلي للمدينة، بنت الشركة لنفسها سمعتها الحالية كشركة حائزة على جوائز متعددة وفقاً لرؤية جريئة تتجلى في الدهشة التي ترسم على وجوه الناظرين.

وعدت الشركة منذ تأسيسها في عام 1997 الجهة المبدعة المتميزة التي ساهمت بهندسة مدينة دبي بمهارة غير مسبوقة. كما حققت الشركة كل ما تصبو إليه بالتخطيط المدروس والإجراءات الحاسمة، وقامت أيضاً بإعادة تعريف مفهوم الحياة المريحة والفخمة.





HEART OF THE CITY

At the centre of its achievements stands a towering example of architectural vision and engineering excellence: Burj Khalifa, the world's tallest skyscraper. The building stunned the world and thrust Dubai into the centre of the world stage.

All around this magnificent centrepiece, Emaar' has continued to add flourishes that take in The Dubai Fountain, the world's largest performing fountain, and The Dubai Mall, the world's largest shopping and entertainment centre. These features, soon to be complemented by a new cultural district, have led the developer to turn the area around the tower into the modern beating heart of a city.

ومن أهم إنجازات شركة إعمار «برج خليفة»، الذي يقف شامخاً كمثال على روعة الرؤية المعمارية والتفوق الهندسي. فيشكل البرج أطول ناطحة سحاب في العالم، وقد أدهش الجميع وساهم في تسليط الضوء على المدينة المتميزة.

تابعت إعمار عملها بإضافة مشاريع مذهلة في محيط هذا المبنى المذهل، وتحلى ذلك في «دبي فاونتن»، أكبر نافورة استعراضية في العالم، و«دبي مول»، أكبر مركز للتسوق والترفيه في العالم. وقادت هذه المشاريع المتميزة، التي سرعان ما ستستكمل بمنطقة ثقافية جديدة، الشركة إلى تحويل المنطقة المحيطة بـ«برج خليفة» إلى قلب المدينة النابض بالحدثة.





UNPRECEDENTED SHOWCASE

In The Opera District Dubai will find its new cultural soul. Located in the thriving precinct of Downtown Dubai, this new centre for the very best in global culture will set out to capture the hearts and minds of every visitor.

With Dubai Opera, a multi-format, performing arts centre at its core, it will attract performers from around the world to a thronging audience in Dubai. From searching all nations for their greatest talents, to showcasing the best of the UAE, Dubai Opera will highlight an unprecedented artistic exchange and change the face of local culture for ever.

ستشكل منطقة دار الأوبرا مركز دبي الثقافي الجديد، وسيأثر هذا المركز الذي سيقدم أفضل ما في الثقافة العالمية قلوب جميع الزائرين، كما سيشغل منطقة مزدهرة في وسط مدينة دبي.

سيتوسط منطقة دار الأوبرا مشروع «أوبرا دبي» الذي سيجذب الفنانين من جميع أنحاء العالم للقاء الجماهير الحاشدة في دبي. ومن البحث عن أعظم المواهب في جميع أنحاء العالم إلى عرض أفضل المواهب الإماراتية، ستعمل دار «أوبرا دبي» على تبادل فني غير مسبوق سيغير وجه الثقافة المحلية إلى الأبد.





CULTURE'S HEART

When enthralled guests wander to and from the venue they will pass through a district full of everything they could want. The Opera District will be a new and exciting destination with its exclusively pedestrianised and animated streets. Its plaza will encourage people to spend more time outdoors with its shaded walkways, waterfront promenade, parks and recreational spaces.

As a central part of Downtown Dubai, the district will face Burj Khalifa, the world's tallest building, Burj Park and The Dubai Fountain. Downtown Dubai continues to grow and impress. Not content with accolades for Burj Khalifa, new projects push for the heights of luxury and a depth of culture all around Emaar's flagship master development. The emergence of The Opera District and Dubai Opera will reinforce Downtown Dubai's position as a leading destination.

عندما تزورون المكان وتتجولون فيه سترون عبر منطقة مليئة بمراكز ترفيهية متعددة تحاكي جميع الأذواق. ستشكل منطقة دار الأوبرا وجهة مثيرة جديدة بشوارعها الحيوية المجهزة بممرات للمشاة. وسيشجع المكان زواره على قضاء المزيد من الوقت في الهواء الطلق في مساراته المظلة، وعلى متنزه الواجحة البحرية وفي الحدائق العامة والأماكن الترفيهية.

باعتبارها جزءاً أساسياً من وسط مدينة دبي، تقع منطقة دار الأوبرا على مقربة من « برج خليفة » المبنى الأطول في العالم، و « برج بارك » و « دبي فاوتنن » وبحورها، ستعزز المنطقة و « أوبرا دبي » مكانة وسط مدينة دبي كوجهة رائدة ومتميزة.





MORE THAN HOME

When you live somewhere as stunning as Forte, it is more than home. Designed by internationally renowned and world-class architecture practise Nikken Sekkei, the dual-tower complex reflects the Japanese firm's values of community credibility, selective design and collective independence.

The company has designed two stunning residential towers - one 70 floors, the other 50 - to sit together on a podium that will be full of life, culture and art. As a home, the complex will offer owners and residents an unprecedented view of life and how to live it. That view will start within direct sight of Dubai Opera, Opera Plaza and the mesmerising Dubai Fountain. Sitting at the heart of Dubai's newest cultural district, residents will have all the best the world has to offer pass by their window every day.

يقدم مشروع «فورته» لسكانه أكثر من مجرد منزل. يعكس المجمع السكني الذي يتألف من برجين سكنيين من تصميم دار الهندسة العالمي نيكين سيكي، القيم اليابانية الراسخة للشركة والتي تركز على مصداقية المجتمع والتصاميم الانتقائية والاستقلالية الجماعية.

صممت الشركة برجين سكنيين مذهلين يرتفع أحدهما 70 طابقاً بينما يضم الآخر 50 طابقاً ويقعان على منصة مليئة بالحياة والثقافة والفن. يوفر المجمع السكني لسكانه ومالكي الشقق السكنية فيه أسلوب حياة غير مسبوق. ويتميز مشروع «فورته» بإطلالة ساحرة ومباشرة على «أوبرا دبي» و«أوبرا بلازا» و«دبي فاونتن». وسيحظى السكان الذين يعيشون في قلب المنطقة الثقافية الجديدة في دبي بأفضل ما لدى العالم ليقدمه.

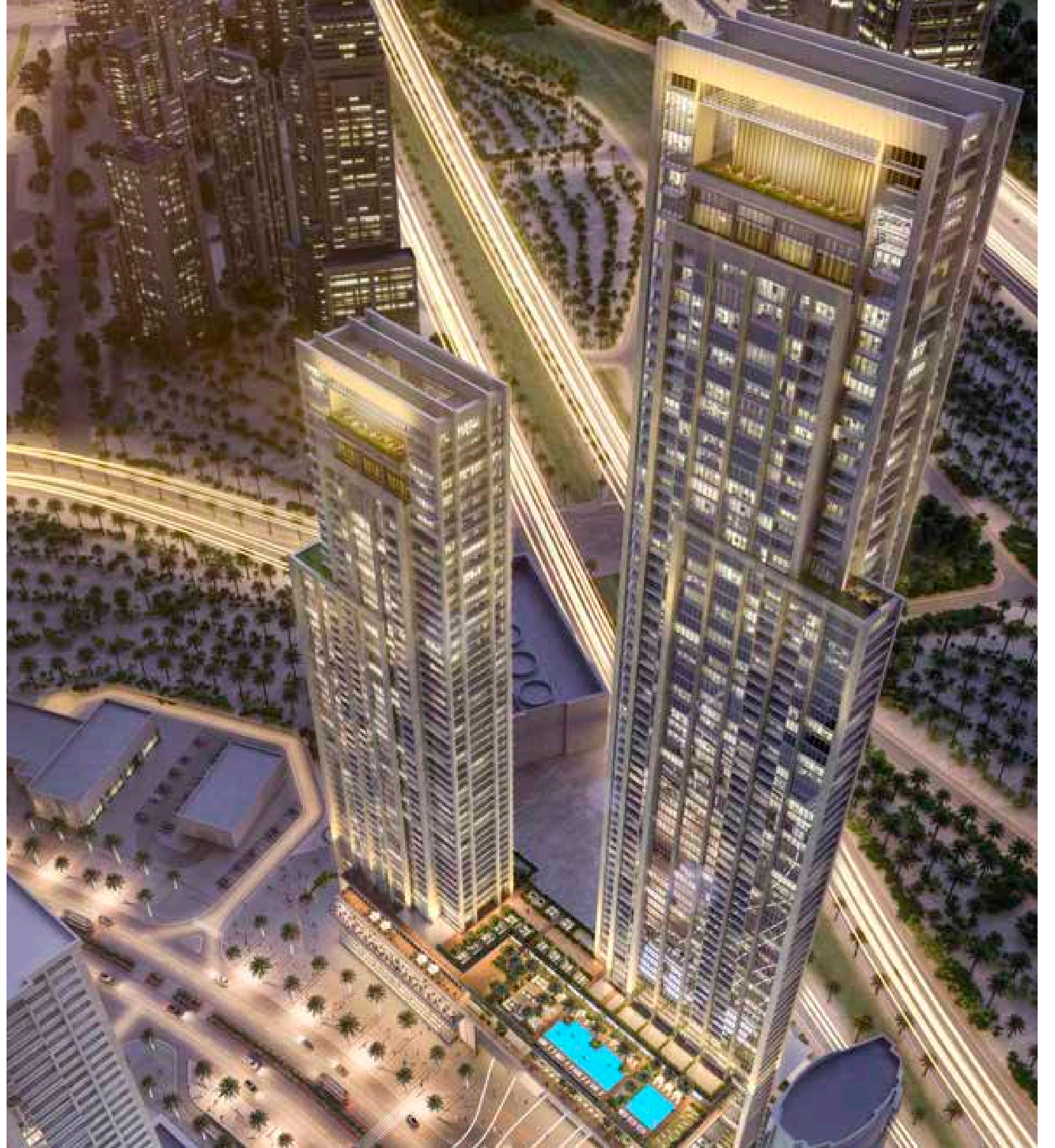
DESIGNED TO PERFECTION

Comprised of some 850 residential units, ranging from modern one-bedroom designs to elegant four-bedroom family homes, there are options available to suit all tastes, no matter how luxurious. From marble to ceramics, steel to wool, every material and every detail has been carefully thought through and designed to be perfect.

Starting at 600 sq. ft. for the one-bedroom units, each apartment is generously proportioned and finished to the highest possible standards. The selection of fixtures and fittings have been chosen to offset any stylish furnishings and additions an owner may wish to make.

يتألف المجمع السكني من حوالي ٨٥٠ وحدة سكنية، تتراوح تصاميمها بين شقق حديثة بغرفة نوم واحدة ومنازل عائلية أنيقة بأربع غرف نوم، كما توفر خيارات أنيقة تناسب جميع الأذواق. تمت العناية بجميع المواد من الرخام إلى السيراميك وجميع التفاصيل بعناية شديدة وتم تصميمها لتكون مثالية.

تتميز جميع الشقق، بدءاً من تلك التي تضم غرفة نوم واحدة وتمتد على مساحة ٦٠٠ قدم مربعة، بمساحات متناسقة ذات لمسات نهائية عالية المستوى. وقد تم اختيار مجموعة من التجهيزات واللوازم لتناسب أي نوع من المفروشات والإضافات الأنيقة التي قد يرغب بها المالك.





CULTURE'S HEART

Anyone who lives here will know they are coming home to a haven of luxurious design and stylish comfort, all in an unprecedented location. Residents and guests of Forte will also be able to enjoy onsite retail offerings built into the podium and set to cater to every need, whether that's exquisite dining, a casual coffee, or just your daily wants and needs.

Five levels of basement parking will ensure easy access for residents, while their guests will be just a few steps away thanks to boulevard-level public parking and all that the local surrounds have to offer.

Forte promises to be a home like no other, a home in the heart of the city that offers luxury, culture and refined living every day of the year.

يدرك أي شخص يعيش هنا بأنه يعود إلى منزله ليجد ملاذاً يتمتع بتصميم فاخر وأناقة مريحة، تجتمع كلها في مكان واحد مميز. ويمكن لسكان وزوار مشروع «فورته» التجول والتسوق في محلات البيع بالتجزئة والمطاعم والمقاهي التي تتوزع على الطوابق الخمسة التي تشكل منصة الوديوم وتلي جميع الأذواق والاحتياجات.

وتصنع الطوابق السفلية الخمسة المخصصة لمواقف السيارات سهولة الوصول للمقيمين، بينما يتمتع زوارهم بموقف سيارات على بعد بضعة خطوات بفضل مواقف السيارات العامة على مستوى الشارع، إلى جانب كل ما تقدمه المنطقة المحيطة بالمشروع.

يعدكم مشروع «فورته» بأن يكون منزلاً لا مثيل له في قلب المدينة ويوفر لكم الرفاهية والبرامج الثقافية





EVERYTHING IN ONE PLACE

Architect Nikken Sekkei is renowned for creating communities with its designs. This doesn't happen by accident, but through careful consideration of every need that may arise and every comfort that may enhance a lifestyle. This approach is reflected in the amenities which will add life to Forte, giving residents space to breathe, relax and think.

Set in the heart of such cultured surrounds it's no surprise that a library is among the most prominent features. It will provide a thoughtful reading refuge and access to the latest reading across all media.

For the more exuberant members of the family, there will be a beautifully designed and finished pool area, complete with a kids pool for the small ones. There'll be room to swim, relax or just splash about, while a nearby playground will help keep the kids busy in a safe and fun environment. A fully-equipped gym will complement the swimming facilities and provide residents with a chance to work away the stresses of life away from home.

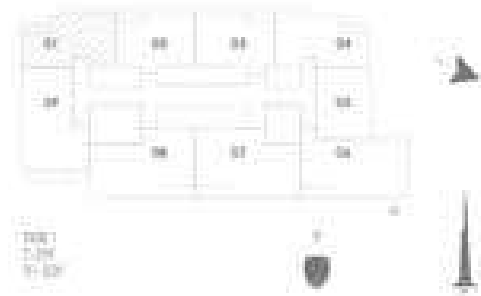
يشتهر المهندس المعماري نيكين سكي ببنائه لمجمعات متكاملة، وهو أمر لا يحدث إلا بالاهتمام الدقيق لجميع الاحتياجات التي قد تنشأ، ولجميع وسائل الراحة التي قد ترفع من سوية نمط الحياة. ينعكس هذا المفهوم في وسائل الراحة التي ستصفي الحياة على مشروع فورت، وتوفر لسكانه مساحة للتنفس والاسترخاء والتفكير.

وليس من المستغرب أن المكتبة تمثل أحد المعالم البارزة في وسط هذا المحيط الثقافي، وستوفر ملاذاً للقراءة المتأملة ووصولاً إلى أحدث ما تنشره جميع وسائل الإعلام.

أما بالنسبة لأفراد العائلة الأكثر مرحاً، فهناك منطقة ذات تصميم جميل ولمسات أخاذة حول المسبح، مع مسبح للأطفال من أجل صغار العائلة. وهناك مجال للسباحة أو الاسترخاء أو مجرد اللعب بالماء، بينما يساعد الملعب القريب على إبقاء الأطفال مشغولين في بيئة آمنة وممتعة. ويتم كل ذلك بصالة رياضية مزودة بجميع التجهيزات مما يوفر لقاطني المشروع فرصة العمل بعيداً عن توتر الحياة بعيداً عن المنزل.

2 bEdROOM b

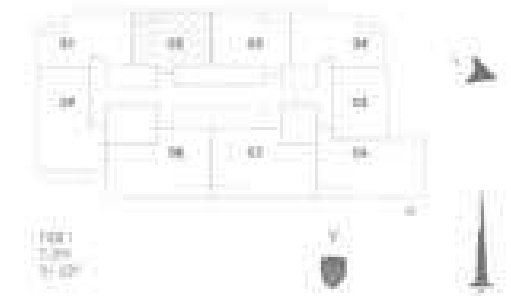
Unit 01
tiER: 01
LEVEL: 07-29 & 31-52



SUITE AREA:	97.27 SQ.M (1047 SQ.FT.)
BALCONY AREA:	5.38 SQ.M (58 SQ.FT.)
TOTAL AREA:	102.65 SQ.M (1105 SQ.FT.)

2 bEdROOM A

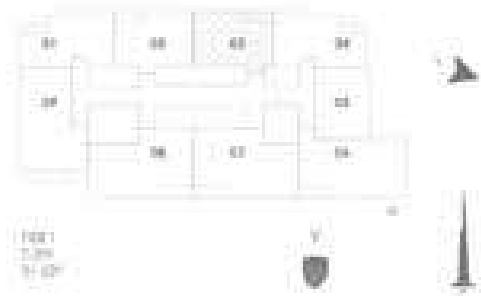
Unit 02
tiER: 01
LEVEL: 07-29 & 31-52



SUITE AREA:	94.38 SQ.M (1016 SQ.FT.)
BALCONY AREA:	4.33 SQ.M (47 SQ.FT.)
TOTAL AREA:	100.91 SQ.M (1083 SQ.FT.)

2 bEdROOM A

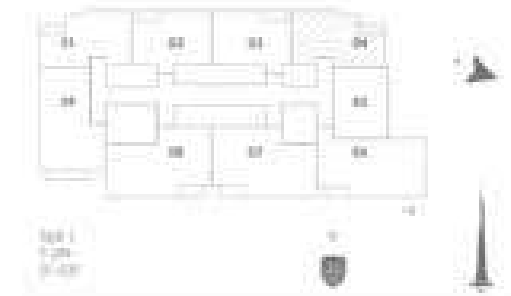
Unit 03
tiER: 01
LEVEL: 07-29 & 31-52



SUITE AREA: 92.91 SQ.M (1002 SQ.FT.)
BALCONY AREA: 4.93 SQ.M (87 SQ.FT.)
TOTAL AREA: 102.14 SQ.M (1099 SQ.FT.)

2 bEdROOM b

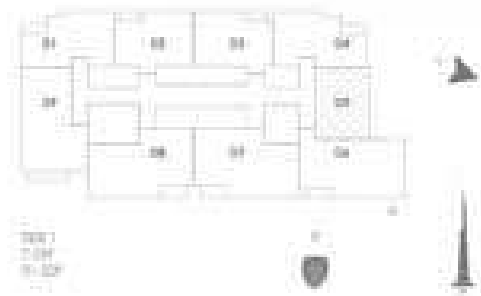
Unit 04
tiER: 01
LEVEL: 07-29 & 31-52



SUITE AREA: 99.59 SQ.M (1072 SQ.FT.)
BALCONY AREA: 5.38 SQ.M (58 SQ.FT.)
TOTAL AREA: 104.97 SQ.M (1130 SQ.FT.)

2 bEdROOM C

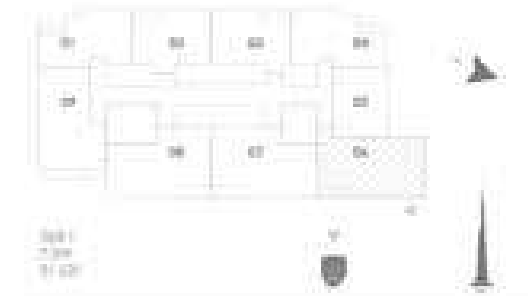
Unit 05
tiER: 01
LEVEL: 07-29 & 31-52



SUITE AREA:	87.40 SQ.M (941 SQ.FT.)
BALCONY AREA:	5.89 SQ.M (63 SQ.FT.)
TOTAL AREA:	93.29 SQ.M (1004 SQ.FT.)

3 bEdROOM C

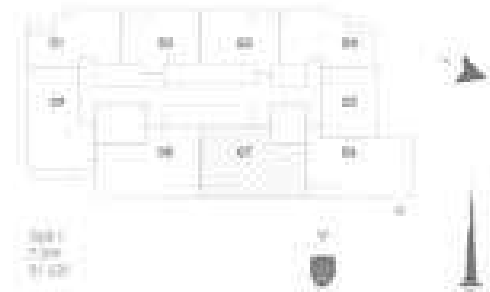
Unit 06
tiER: 01
LEVEL: 07-29 & 31-52



SUITE AREA:	137.95 SQ.M (1485 SQ.FT.)
BALCONY AREA:	6.47 SQ.M (70 SQ.FT.)
TOTAL AREA:	144.42 SQ.M (1555 SQ.FT.)

3 bEdROOM A

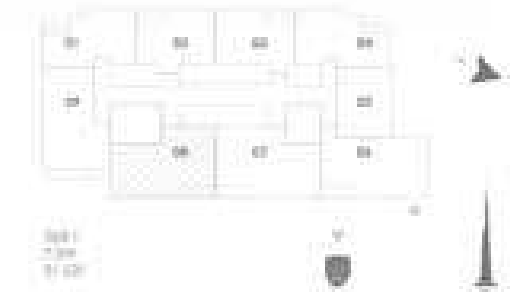
Unit 07
 tiER: 01
 LEVEL: 07-29 & 31-52



SITE AREA:	151.06 SQ.M (1,626 SQ.FT.)
BALCONY AREA:	7.70 SQ.M (83 SQ.FT.)
TOTAL AREA:	158.76 SQ.M (1,709 SQ.FT.)

3 bEdROOM A

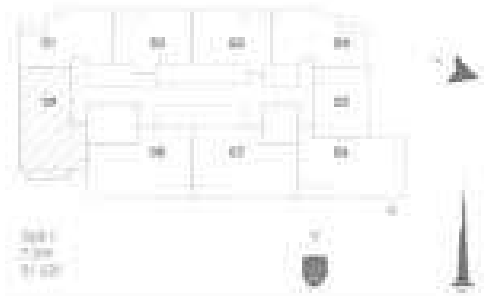
Unit 08
 tiER: 01
 LEVEL: 07-29 & 31-52



SITE AREA:	142.90 SQ.M (1,538 SQ.FT.)
BALCONY AREA:	7.70 SQ.M (83 SQ.FT.)
TOTAL AREA:	150.60 SQ.M (1,621 SQ.FT.)

3 bEdROOM b

Unit 09
tiER: 01
LEVEL: 07-29 & 31-52

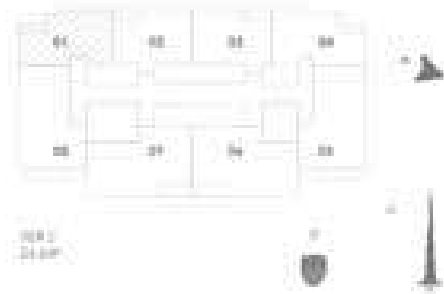


SUITE AREA:	109.04 SQ.M (1197 SQ.FT.)
BALCONY AREA:	10.00 SQ.M (108 SQ.FT.)
TOTAL AREA:	119.04 SQ.M (1305 SQ.FT.)



2 bEdROOM b

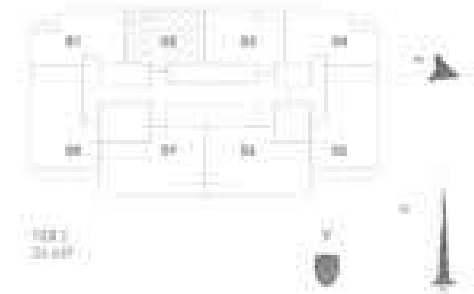
Unit 01
tiER: 02
LEVEL: 54-66



SUITE AREA: 97.27 SQ.M (1047 SQ.FT.)
BALCONY AREA: 5.38 SQ.M (58 SQ.FT.)
TOTAL AREA: 102.65 SQ.M (1105 SQ.FT.)

2 bEdROOM A

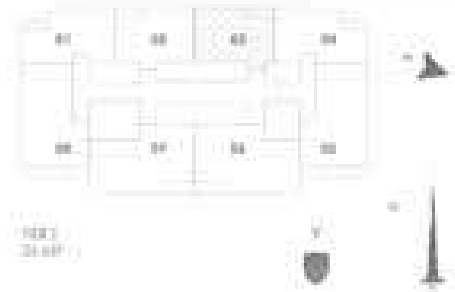
Unit 02
tiER: 02
LEVEL: 54-66



SUITE AREA: 94.38 SQ.M (1016 SQ.FT.)
BALCONY AREA: 4.93 SQ.M (53 SQ.FT.)
TOTAL AREA: 105.91 SQ.M (1135 SQ.FT.)

2 bEdROOM A

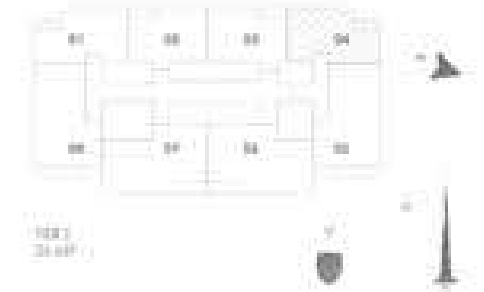
Unit 03
tiER: 02
LEVEL: 54-66



SUITE AREA:	95.93 SQ.M (1032 SQ.FT.)
BALCONY AREA:	4.23 SQ.M (47 SQ.FT.)
<hr/>	
TOTAL AREA:	102.14 SQ.M (1099 SQ.FT.)

2 bEdROOM b

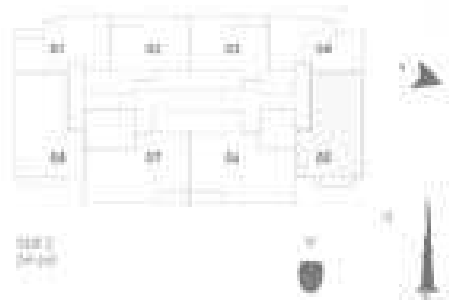
Unit 04
tiER: 02
LEVEL: 54-66



SUITE AREA:	99.59 SQ.M (1072 SQ.FT.)
BALCONY AREA:	5.38 SQ.M (58 SQ.FT.)
<hr/>	
TOTAL AREA:	104.97 SQ.M (1130 SQ.FT.)

3 bEdROOM b

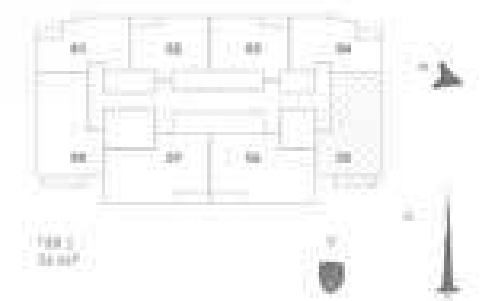
Unit 05
tiER: 02
LEVEL: 54



SUITE AREA: 139.35 SQ.M (1500 SQ.FT.)
BALCONY AREA: 100.41 SQ.M (1080 SQ.FT.)
TOTAL AREA: 239.76 SQ.M (2580 SQ.FT.)

3 bEdROOM b

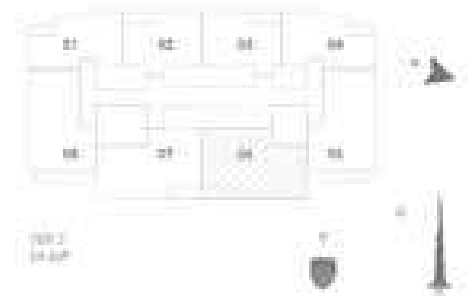
Unit 05
tiER: 02
LEVEL: 55-66



SUITE AREA: 139.04 SQ.M (1497 SQ.FT.)
BALCONY AREA: 100.03 SQ.M (1078 SQ.FT.)
TOTAL AREA: 239.07 SQ.M (2575 SQ.FT.)

3 bEdROOM A

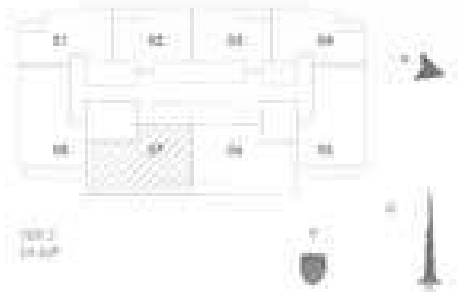
Unit 06
tiER: 02
LEVEL: 54-66



SUITE AREA:	131.04 SQ.M (1426 SQ.FT.)
BALCONY AREA:	7.70 SQ.M (83 SQ.FT.)
TOTAL AREA:	138.74 SQ.M (1499 SQ.FT.)

3 bEdROOM A

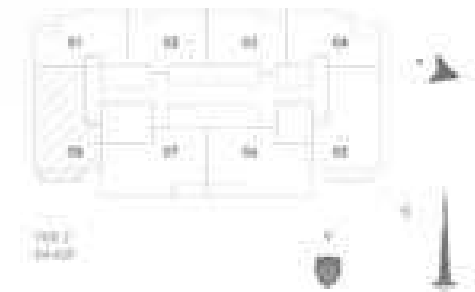
Unit 07
 tiER: 02
 LEVEL: 54-66



SUITE AREA:	142.90 SQ.M (1538 SQ.FT.)
BALCONY AREA:	7.70 SQ.M (83 SQ.FT.)
TOTAL AREA:	150.60 SQ.M (1621 SQ.FT.)

3 bEdROOM b

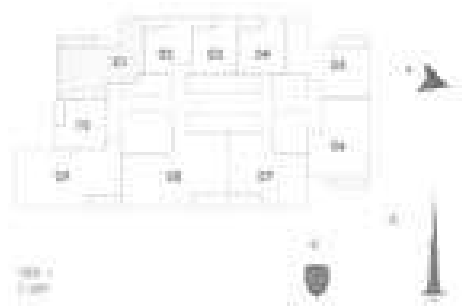
Unit 08
 tiER: 02
 LEVEL: 54-66



SUITE AREA:	139.04 SQ.M (1497 SQ.FT.)
BALCONY AREA:	10.00 SQ.M (108 SQ.FT.)
TOTAL AREA:	149.04 SQ.M (1605 SQ.FT.)

2 bEdROOM A

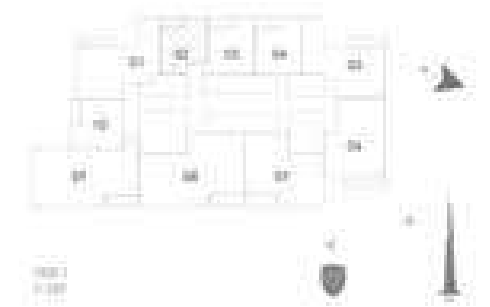
Unit 01
tiER: 01
LEVEL: 07-29



SUITE AREA:	109.15 SQ.M (1100 SQ.FT.)
BALCONY AREA:	7.53 SQ.M (81 SQ.FT.)
TOTAL AREA:	109.68 SQ.M (1181 SQ.FT.)

1 bEdROOM A

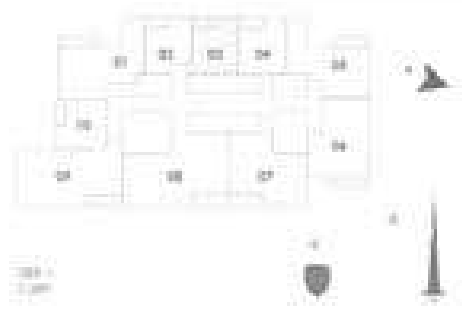
Unit 02
tiER: 01
LEVEL: 07-29



SUITE AREA:	51.43 SQ.M (554 SQ.FT.)
BALCONY AREA:	6.34 SQ.M (67 SQ.FT.)
TOTAL AREA:	57.67 SQ.M (621 SQ.FT.)

1 bEdROOM b

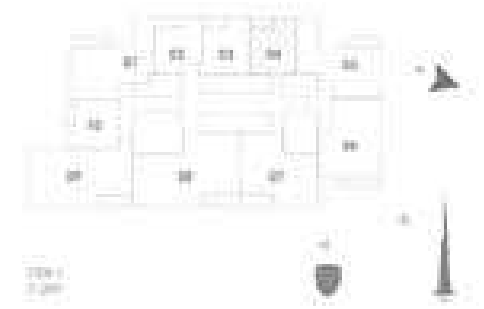
Unit 03
 tiER: 01
 LEVEL: 07-29



SUITE AREA:	26.47 SQ.M (281 SQ.FT.)
BALCONY AREA:	6.12 SQ.M (66 SQ.FT.)
TOTAL AREA:	32.59 SQ.M (347 SQ.FT.)

1 bEdROOM C

Unit 04
 tiER: 01
 LEVEL: 07-29



SUITE AREA:	38.62 SQ.M (417 SQ.FT.)
BALCONY AREA:	6.12 SQ.M (66 SQ.FT.)
TOTAL AREA:	44.74 SQ.M (483 SQ.FT.)

2 bEdROOM A

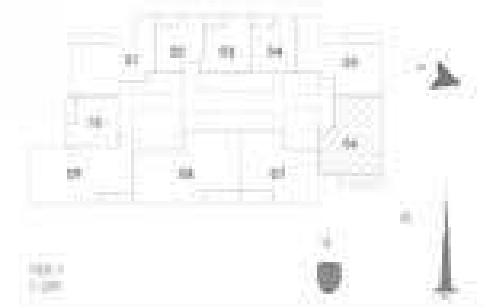
Unit 05
tiER: 01
LEVEL: 07-29



SUITE AREA: 98.58 SQ.M (1061 SQ.FT.)
BALCONY AREA: 7.53 SQ.M (81 SQ.FT.)
TOTAL AREA: 106.11 SQ.M (1142 SQ.FT.)

2 bEdROOM b

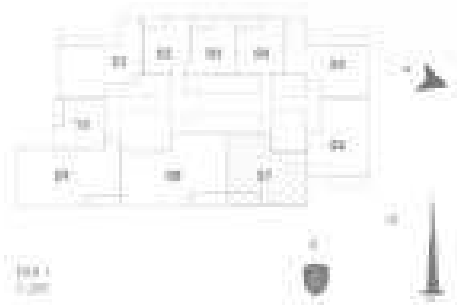
Unit 06
tiER: 01
LEVEL: 07-29



SUITE AREA: 101.40 SQ.M (1094 SQ.FT.)
BALCONY AREA: 8.99 SQ.M (97 SQ.FT.)
TOTAL AREA: 110.39 SQ.M (1190 SQ.FT.)

2 bEdROOM C

Unit 07
tiER: 01
LEVEL: 07-29



SUITE AREA: 106.45 SQ.M (1141 SQ.FT.)
BALCONY AREA: 9.54 SQ.M (103 SQ.FT.)
TOTAL AREA: 115.99 SQ.M (1249 SQ.FT.)

3 bEdROOM A

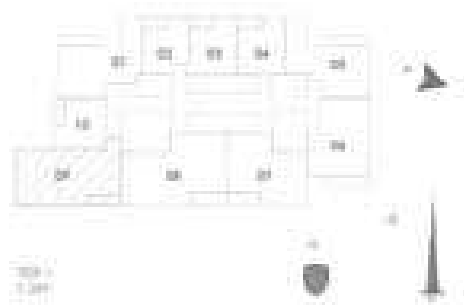
Unit 08
tiER: 01
LEVEL: 07-29



SUITE AREA: 146.51 SQ.M (1566 SQ.FT.)
BALCONY AREA: 10.33 SQ.M (111 SQ.FT.)
TOTAL AREA: 156.84 SQ.M (1677 SQ.FT.)

3 bEdROOM b

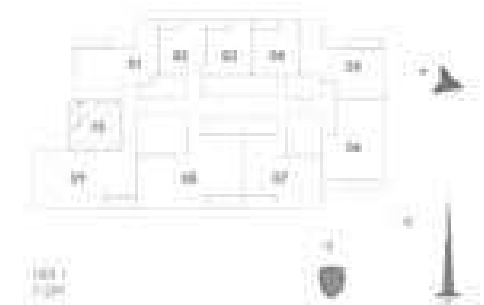
Unit 09
tiER: 01
LEVEL: 07-29



SUITE AREA:	133.25 SQ.M (1453 SQ.FT.)
BALCONY AREA:	7.97 SQ.M (86 SQ.FT.)
TOTAL AREA:	141.22 SQ.M (1542 SQ.FT.)

1 bEdROOM d

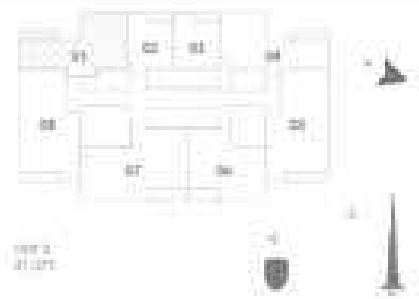
Unit 10
tiER: 01
LEVEL: 07-29



SUITE AREA:	54.77 SQ.M (590 SQ.FT.)
BALCONY AREA:	4.20 SQ.M (47 SQ.FT.)
TOTAL AREA:	60.97 SQ.M (666 SQ.FT.)

2 bEdROOM d

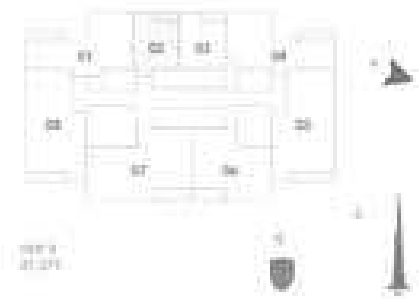
Unit 01
tiER: 02
LEVEL: 31-37



SUITE AREA: 109.06 SQ.M (1174 SQ.FT.)
BALCONY AREA: 7.49 SQ.M (81 SQ.FT.)
TOTAL AREA: 116.55 SQ.M (1255 SQ.FT.)

1 bEdROOM E

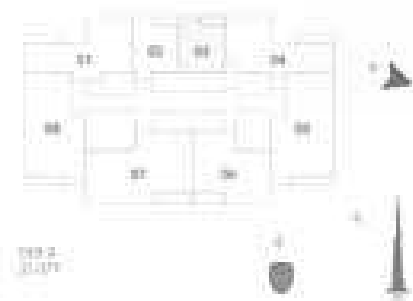
Unit 02
tiER: 02
LEVEL: 31-37



SUITE AREA: 58.73 SQ.M (632 SQ.FT.)
BALCONY AREA: 5.93 SQ.M (64 SQ.FT.)
TOTAL AREA: 64.66 SQ.M (696 SQ.FT.)

1 bEdROOM F

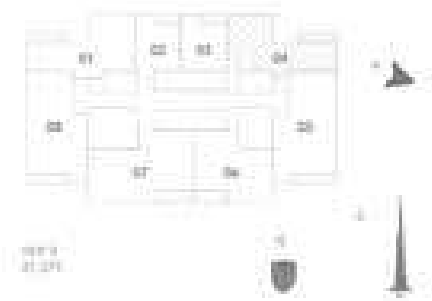
Unit 03
 tiER: 02
 LEVEL: 31-37



SUITE AREA:	59.25 SQ.M (645 SQ.FT.)
BALCONY AREA:	5.93 SQ.M (64 SQ.FT.)
TOTAL AREA:	65.18 SQ.M (709 SQ.FT.)

2 bEdROOM d

Unit 04
 tiER: 02
 LEVEL: 31-37



SUITE AREA:	95.67 SQ.M (1032 SQ.FT.)
BALCONY AREA:	7.53 SQ.M (81 SQ.FT.)
TOTAL AREA:	103.20 SQ.M (1113 SQ.FT.)

3 bEdROOM C

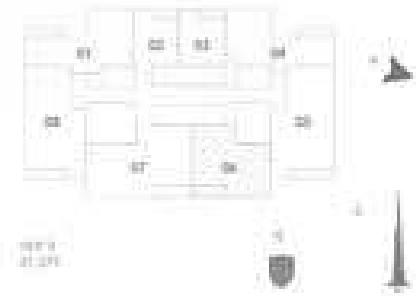
Unit 05
tiER: 02
LEVEL: 31-37



SUITE AREA: 104.77 SQ.M (1142 SQ.FT.)
BALCONY AREA: 9.15 SQ.M (98 SQ.FT.)
TOTAL AREA: 113.92 SQ.M (1240 SQ.FT.)

2 bEdROOM C

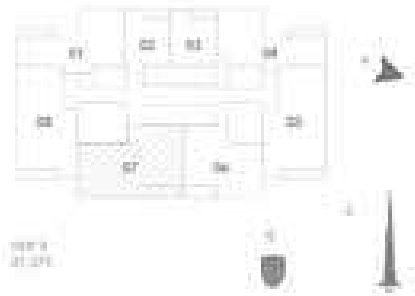
Unit 06
tiER: 02
LEVEL: 31-37



SUITE AREA: 104.90 SQ.M (1131 SQ.FT.)
BALCONY AREA: 9.63 SQ.M (104 SQ.FT.)
TOTAL AREA: 114.53 SQ.M (1245 SQ.FT.)

3 bEdROOM A

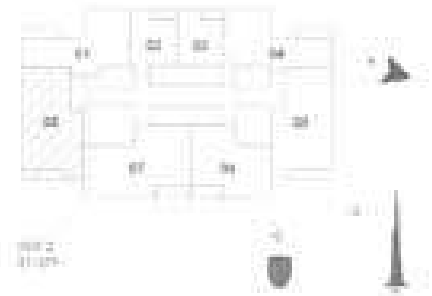
Unit 07
tiER: 02
LEVEL: 31-37



SUITE AREA: 145.08 SQ.M (1562 SQ.FT.)
BALCONY AREA: 10.24 SQ.M (110 SQ.FT.)
TOTAL AREA: 355.02 SQ.M (3872 SQ.FT.)

3 bEdROOM C

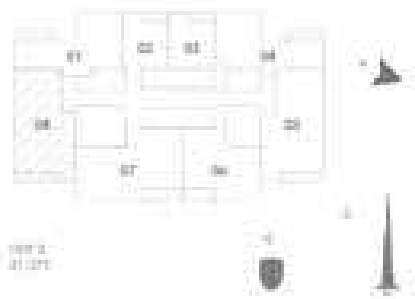
Unit 08
tiER: 02
LEVEL: 31



SUITE AREA: 136.79 SQ.M (1473 SQ.FT.)
BALCONY AREA: 79.62 SQ.M (857 SQ.FT.)
TOTAL AREA: 316.41 SQ.M (3430 SQ.FT.)

3 bEdROOM C

Unit 08
tiER: 02
LEVEL: 32-37



SUITE AREA:	104.79 SQ.M (11472 SQ.FT.)
BALCONY AREA:	9.15 SQ.M (9810 SQ.FT.)
<hr/> TOTAL AREA:	<hr/> 113.94 SQ.M (12315 SQ.FT.)

